

Aviso de Ciclón Tropical en el Océano Pacífico

No. Aviso: 08

Ciudad de México a 01 de Junio del 2017.

Emisión: 07:15h

Servicio Meteorológico Nacional, fuente oficial del Gobierno de México, emite el siguiente aviso:

Síntesis:DEPRESIÓN TROPICAL 2-E FRENTE A LAS COSTAS DE OAXACA.

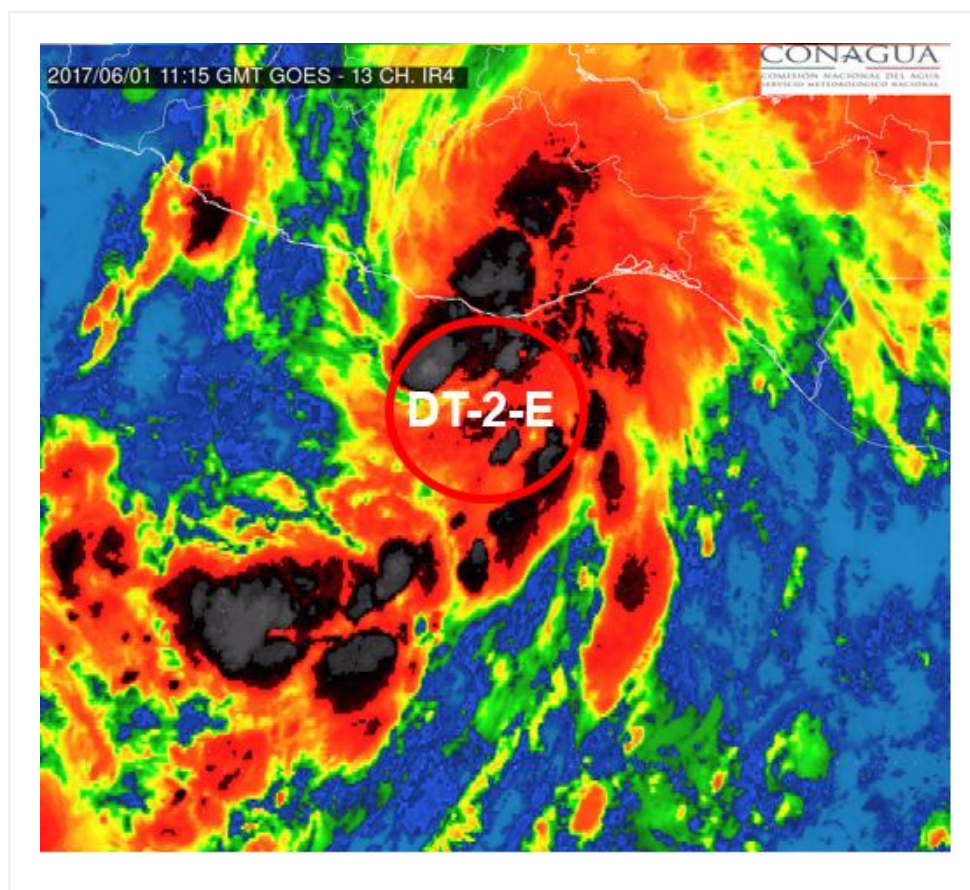


Imagen de satélite

Situación Actual:

El centro de la depresión tropical 2-E se aproxima a las costas de Oaxaca.

Condiciones Actuales		
Hora local (hora gmt)	07:00 (12:00 GMT)	
Ubicación del centro del ciclón	Latitud Norte:15.3°	Longitud Oeste: 97.1°

Condiciones Actuales	
Distancia al lugar más cercano	80 km al oeste-suroeste de Puerto Ángel, Oax. 345 km al este-sureste de Acapulco, Gro.
Zona de vigilancia [Se establece en coordinación con el CMRE-MIAMI]	Se mantiene zona de vigilancia por efectos de Tormenta Tropical desde Salina Cruz hasta Puerto Escondido, Oax.
Desplazamiento actual:	Nor-noreste (20°) a 10 km/h
Vientos máximos [km/h]:	Sostenidos: 55 km/h Rachas: 75 km/h
Presión mínima central [hpa]:	1005 hPa
Pronóstico de lluvia	Sus desprendimientos nubosos favorecen potencial de tormentas torrenciales con puntuales mayores a 250 mm: Oaxaca; Tormentas intensas con puntuales torrenciales en Guerrero; Tormentas intensas en Campeche, Chiapas, Puebla, Tabasco y Veracruz; Tormentas muy fuertes en Michoacán, Estado de México, Morelos y Tlaxcala, así como tormentas puntuales fuertes en Hidalgo y Ciudad de México.
Comentarios adicionales	Oleaje elevado de 3 a 4 m de altura en las costas de Guerrero y Oaxaca.
Recomendaciones	Extremar precauciones a la población en general en las zonas de los estados mencionados por lluvias, viento y oleaje (incluyendo la navegación marítima) y atender las recomendaciones emitidas por las autoridades del Sistema Nacional de Protección Civil, en cada entidad.

PRONÓSTICO VALIDO AL DÍA/HORA LOCAL TIEMPO CENTRO	LATITUD NORTE	LONG. OESTE	VIENTOS [Km/h]	CATEGORÍA	UBICACIÓN (en km)
01/13h	15.9	96.7	55/75	Depresión Tropical	En tierra a 35 km al noroeste de Puerto Ángel, Oax.
02/01h	17.0	96.0	45/65	Baja Remanente	En tierra a 200 km al sur de Alvarado, Ver.
02/13h	18.0	95.5	35/55	Baja Remanente	En tierra a 90 km al sur-sureste de Alvarado, Ver.



Trayectoria pronóstico de la Depresión Tropical 2-E

Aviso No.	Fecha / Hora local CDT	Lat. Norte	Long. Oeste	Distancia más cercana (km)	Viento mín. / rachas	Categoría	Avance
1	31 may / 10:00	13.9	97.8	A 245 km al suroeste de Puerto Ángel, Oax. y a 400 km al sureste de Acapulco, Gro.	45/65	Depresión Tropical	Noreste (35°) a 6 km/h
2	31 may / 13:00	14.0	97.8	A 235 km al suroeste de Puerto Ángel, Oax. y a 385 km al sureste de Acapulco, Gro.	45/65	Depresión Tropical	Noreste (35°) a 6 km/h
3	31 may / 16:00	13.9	97.6	230 km al sur-suroeste de Puerto Ángel, Oax. 415 km al sureste de Acapulco, Gro.	55/75	Depresión Tropical	Noreste (45°) a 4 km/h
4	31 may / 19:00	14.2	97.4	195 km al sur-suroeste de Puerto Ángel, Oax. 400 km al sureste de Acapulco, Gro.	55/75	Depresión Tropical	Noreste (45°) a 4 km/h
4	31 may / 19:00	14.2	97.4	195 km al sur-suroeste de Puerto Ángel, Oax. 400 km al sureste de Acapulco, Gro.	55/75	Depresión Tropical	Noreste (45°) a 4 km/h
5	31 may / 22:00	14.5	97.4	165 km al suroeste de Puerto Ángel, Oax. 380 km al sureste de Acapulco, Gro.	55/75	Depresión Tropical	noreste (45°) a 9 km/h

06	01 jun / 01:00	14.8	97.2	125 km al suroeste de Puerto Ángel, Oax. 370 km al sureste de Acapulco, Gro.	55/75	Depresión Tropical	Noreste (45°) a 9 km/h
07	01 jun / 04:00	15.2	97.1	85 km al suroeste de Puerto Ángel, Oax. 355 km al este-sureste de Acapulco, Gro.	55/75	Depresión Tropical	Nor-noreste (20°) a 11 km/h
08	01 jun / 07:00	15.3	97.1	80 km al oeste-suroeste de Puerto Ángel, Oax. 345 km al este-sureste de Acapulco, Gro.	55/75	Depresión Tropical	Nor-noreste (20°) a 10 km/h

EL SIGUIENTE AVISO SE EMITIRÁ A LAS 10:15 HRS TIEMPO DEL CENTRO O ANTES SI OCURREN CAMBIOS SIGNIFICATIVOS

Pronosticador: RAFAEL TREJO V.

Revisó: MARCO A. LUGO G.